

Ściany konstrukcyjne
nierozbieralne

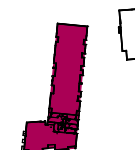


Ściany działowe
nadające się do demontażu

0m 1m 2,5m

BUDYNEK

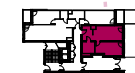
2



KLATKA PIĘTRO

2.3

0



NR MIESZKANIA

2.3/0/M2

METRAŻ CAŁKOWITY

42,11 m²

POMIESZCZENIE

pow. m²

| | |
|---------------------------|-------|
| 1 KORYTARZ | 5,83 |
| 2 POKÓJ DZIENNY Z ANEKSEM | 16,63 |
| 3 SYPIALNIA | 13,95 |
| 4 ŁAZIENKA | 5,70 |

POWIERZCHNIA ŁĄCZNA

42,11 m²

POWIERZCHNIA OGRÓDKA

37,73



Aranżacja jest poglądowa, stanowi jedynie przykładowy model funkcjonalności i nie stanowi oferty w rozumieniu KC. Zabudowa urządzeń (ścianki instalacyjne) ma charakter poglądowy. Wykonanie w gestii nabywcy lokalu. Powierzchnia zajęta przez zabudowę podejść jest wliczona do powierzchni użytkowej lokalu. Powierzchnie i wymiary mają charakter orientacyjny, ostatecznie będą znane po wybudowaniu i obmiarach wg zasad określonych w umowie deweloperskiej.

Inwestor
GJS74 Sp. z o. o.
ul. Leszno 14, 01-192 Warszawa
www.lechicka65.pl

Sprzedaż prowadzi:
ODS Real Estate Sp. z o. o.
tel. +48 537 537 059
www.odsrealestate.pl